

19999/120000 카운트 듀얼 디스플레이 디지털 멀티미터



GDM-8255A (19999 카운트) GDM-8251A (120000 카운트)



제품특징

- * GDM-8255A : 199,999 카운트 디스플레이
GDM-8251A : 120,000 카운트 디스플레이
- * 실효치 측정 (AC, AC+DC)
- * 9가지 측정파라미터 및 10가지 측정기능
- * 2선/4선 저항 측정
- * 1000V 고전압 및 10A 전류 레인지
- * Standard 인터페이스 : RS-232C, USB Device, 디지털 I/O
- * PC 소프트웨어(DMM-VIEWER), LabVIEW 드라이버 제공
- * 16+2채널 옵션 스캐너카드 (GDM-8255A 전용)
- * 수동/Auto-Ranging
- * 0.02% DCV 기본 확도
- * 100kHz까지 AC전압 주파수측정
- * 20A까지 고전류 레인지 및 고에너지 퓨즈 보호기능
- * 전원ON시 기존셋팅 자동호출
- * AC 실효치 혹은 AC+DC 실효치 측정
- * 인터페이스 : 디지털 I/O, USB, RS-232C

GTL-117 테스트 리드

For: GDM-8255A/8251A,
GDM-8245/8246



GTL-247 USB 케이블

A-A type cable,
약 1.8m
For: GDM-8255A/8251A



GDM-01 Calibration key

For: GDM-8255A/8251A



고급형 디지털 멀티미터 중에서 합리적인 비용으로 최대의 효과를 얻을 수 있는 제품은 GDM-8255A/8251A 모델입니다. 각각 199,999와 120,000카운트의 능력이 보유하고 공통적으로 0.012% DC전압 정확도, 듀얼 디스플레이, 2선/4선법 측정이 가능한 제품입니다. 특히 선명한 VFDD디스플레이는 사용자에게 뛰어난 시각적 측정값 표시를 전달합니다.

본 시리즈는 풍성한 측정항목을 구성하고 Max/Min, Hold, 상대치측정, 비교기능과 같은 advanced 측정편의성을 제공합니다. 이에 생산공정, R&D 및 현장검증용으로 매우 다양한 어플리케이션에 적용될 수 있습니다. Standard로 제공되는 USB, RS-232C와 9핀 디지털 I/O 인터페이스는 리모트 컨트롤이나 ATE어플리케이션의 데이터 logging 분야에 매우 유용하게 쓰입니다. 추가 비용 없이 제공되는 소프트웨어는 리모트 제어와 데이터 포착을 지원하고, DMM-Viewer 소프트웨어는 실제장비 작동환경을 그대로 본떠서 제작되어 사용자는 쉽게 조작을 배울 수 있습니다.

옵션 사항으로 플러그-인으로 설계된 스캐너카드는 멀티 측정포인트를 구성할 수 있는 강력한 툴이며 사용자는 본 스캐너카드로 다중포인트 측정시의 복잡한 환경을 단순화하고 한 대의 유닛으로 최대의 효과를 거둘 수 있습니다. 각 스캐너카드는 16개의 일반적 채널과 2개의 추가 전류 채널(AC, DC)로 구성됩니다. 모든 채널은 절연되어 있으며 (Hid와 Lo), 최대 36채널을 구성할 수 있도록 각 멀티미터 본체는 2개의 스캐너카드를 장착할 수 있습니다. (스캐너카드는 GDM-8255A 전용입니다.)

사양 정보		
	GDM-8255A	GDM-8251A
풀스케일	GDM-8255A : 199,999 카운트 GDM-8251A : 120,000 카운트	
샘플링 속도	Slow : 5 1/2 digits, 10 readings/second Medium : 4 1/2 digits, 30 readings/second Fast : 3 1/2 digits, 60 readings/second	
DC 전압	100mV, 1V, 10V, 100V, 1000V 5 ranges ±(0.012% rdg + 5 digits) 10M Ω	
AC 전압 실효치 측정	레인지 정확도 20Hz~45Hz : ±(1% rdg + 100 digits) 45Hz ~ 10kHz : ±(0.2% rdg + 100 digits) 10kHz ~ 30kHz : ±(1% rdg + 100 digits) 30kHz~100kHz : ±(3% rdg + 200 digits) 입력 임피던스 1.1M Ω in parallel with approx. 100pF	
DC 전류	레인지 정확도 10mA, 100mA, 1A, 10A 4 ranges 10mA, 100mA : ±(0.05% rdg + 15 digits) 1A, 10A range : ±(0.2% rdg + 5 digits)	
AC 전류 실효치 측정	레인지 정확도 10mA, 100mA, 1A, 10A 4 ranges 10mA, 100mA range : 20Hz ~ 50Hz : ±(1.5% rdg + 100 digits) 50Hz ~ 10kHz : ±(0.5% rdg + 100 digits) 10kHz~20kHz : ±(2% rdg + 200 digits) 1A, 10A range : 50Hz ~ 10kHz : ±(1% rdg + 100 digits)	
저항	레인지 정확도 2선 정확도 100Ω, 1kΩ, 10kΩ, 100kΩ, 1MΩ, 10MΩ, 100MΩ 7 ranges 100Ω range : ±(0.1% rdg + 8digits)(*) 1kΩ range : ±(0.08% rdg + 5 digits)(*) 10kΩ ~ 1MΩ 3 ranges : ±(0.06% rdg + 5digits) 10MΩ range : ±(0.3% rdg + 5 digits) 100MΩ range : ±(3% rdg + 8 digits) 4선 정확도 100Ω range : ±(0.05% rdg + 8 digits)(*) 1kΩ ~ 1MΩ 4 ranges : ±(0.05% rdg + 5 digits) 10MΩ range : ±(0.3% rdg + 5 digits) 100MΩ range : ±(3% rdg + 8 digits)	
다이오드 테스트	2.0V Open 회로 전압, 0.5mA 테스트 전류	
주파수	10Hz~800kHz	



GDM-8255A

GDM-8251A 후면부 패널



GDM-8255A 후면부 패널



사양 정보	
도통 비퍼	1 ~ 1000Ω Define by user
온도	0 C ~ 300 C: J, K, T Type
기타 기능	Auto range / 수동, Math : MX + B / % / 1/X Max, Min, dBm, dB, REL, Hold, Compare, Store, Recall
디스플레이	2색 VFD, 컬러 디스플레이
인터페이스	디지털 I/O, USB, RS-232C
POWER SOURCE	AC 100V~240V, ± 10%, 50/60Hz
크기 & 무게	265(W) x 107(H) x 350(D) mm, 약 2.6 kg
NOTE : (*USE "REL" Mode	

ORDERING INFORMATION

GDM-8255A 199,999 카운트 듀얼 디스플레이 디지털 멀티미터
 GDM-8251A 120,000 카운트 듀얼 디스플레이 디지털 멀티미터

액세서리 :
 Quick 메뉴 x 1, 전원 선 x 1, 테스트 리드 GTL-117 x 1, USB 케이블 GTL-247
 CD x 1 (사용 매뉴얼 포함, 업그레이드 프로그램 & PC 소프트웨어 DMM Viewer),
 Calibration key GDM-01 x 1 (Fluke의 5720A/5725A calibrators 만이 호환 가능)

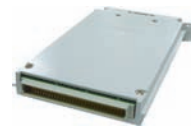
옵션
 Opt.01 스캐너카드 (GDM-SC1 for GDM-8255A 적용)
 옵션 액세서리
 GTL-108A 4선 타입 테스트 리드
 GTL-232 RS232C Cable, 9-pin female to 9-pin, null modem for computer

무료 다운로드
 PC 소프트웨어 DMM-VIEWER
 드라이버 USB 드라이버
 LabVIEW 드라이버

GDM-SC1 스캐너카드

스캐너카드 삽입으로
 멀티 포인트 측정 가능

For: GDM-8255A



GTL-108A 4선 타입 테스트 리드

For: GOM-801H/802, GDM-8255A/8251A

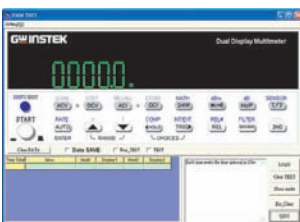


GTL-232 RS-232C 케이블

For: GDM-8255A/8251A



DMM-Viewer PC 소프트웨어



일반 컨트롤 모드



Reload-데이터 그래픽



스캐너카드 컨트롤 모드